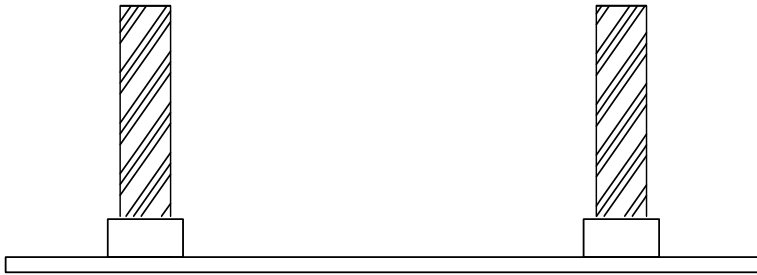


JV65400 - SÄÄDETTÄVÄ TERASSIJALKA

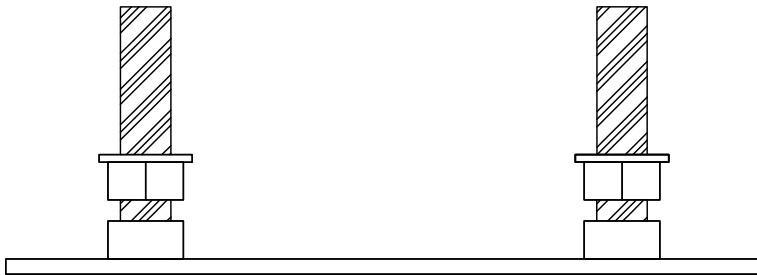
JÄRNVIK säädettävä terassijalka on apuväline terassien, tilapäisrakennelmien yms. vaivattomaan perustamiseen. Terassijalka on tarkoitettu asennettavaksi tasaiselle alustalle, jonka eläminen on minimaalista. Terassijalkaa ei ole suunniteltu käytettäväksi esimerkiksi rakenteissa, jotka asennetaan kiinteästi toisiin kiinteisiin rakennuksiin. Ennen asennusta on syytä varmistaa, että alusta on tasainen ja vaaka-suorassa. Lopullinen säätö voidaan tehdä terassijaloilla, mutta suuria korkeuseroja alustassa ei ole hyvä olla. Suosituksena on, että terassijalka asennetaan murskepedin, asfaltin tai muun vastaavan materiaalin päälle.

Asennus

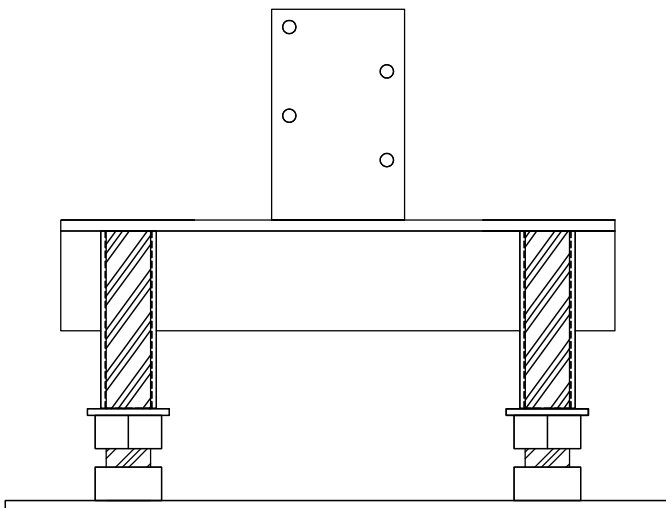
1. Pakkaus sisältää parin 250 mm:n kierretankoja. Katkaise kierretangot tarvittaessa käyttötarkoitukseen sopivan mittaisiksi ja kierrä ne pohjalevyssä oleviin muttereihin. HUOM! Jos katkaiset kierretankoja, jätä katkaistu pää ylöspäin ja kierrä mutterit tankoihin vastakkaisesta päästä, ennen tankojen kiinnittämistä pohjalevyyn.



2. Kierrä säätömutterit kierretankoihin.



3. Aseta palkin kannatin kierretankoihin.



Säätömuttereita kiertämällä kannatin säädetään haluttuun korkeuteen. Tarkista, että mutterit ovat samalla tasolla, esimerkiksi vatupassin avulla. Muista myös tarkistaa, että puu kantaa tasaisesti koko kannattimen matkalta.